

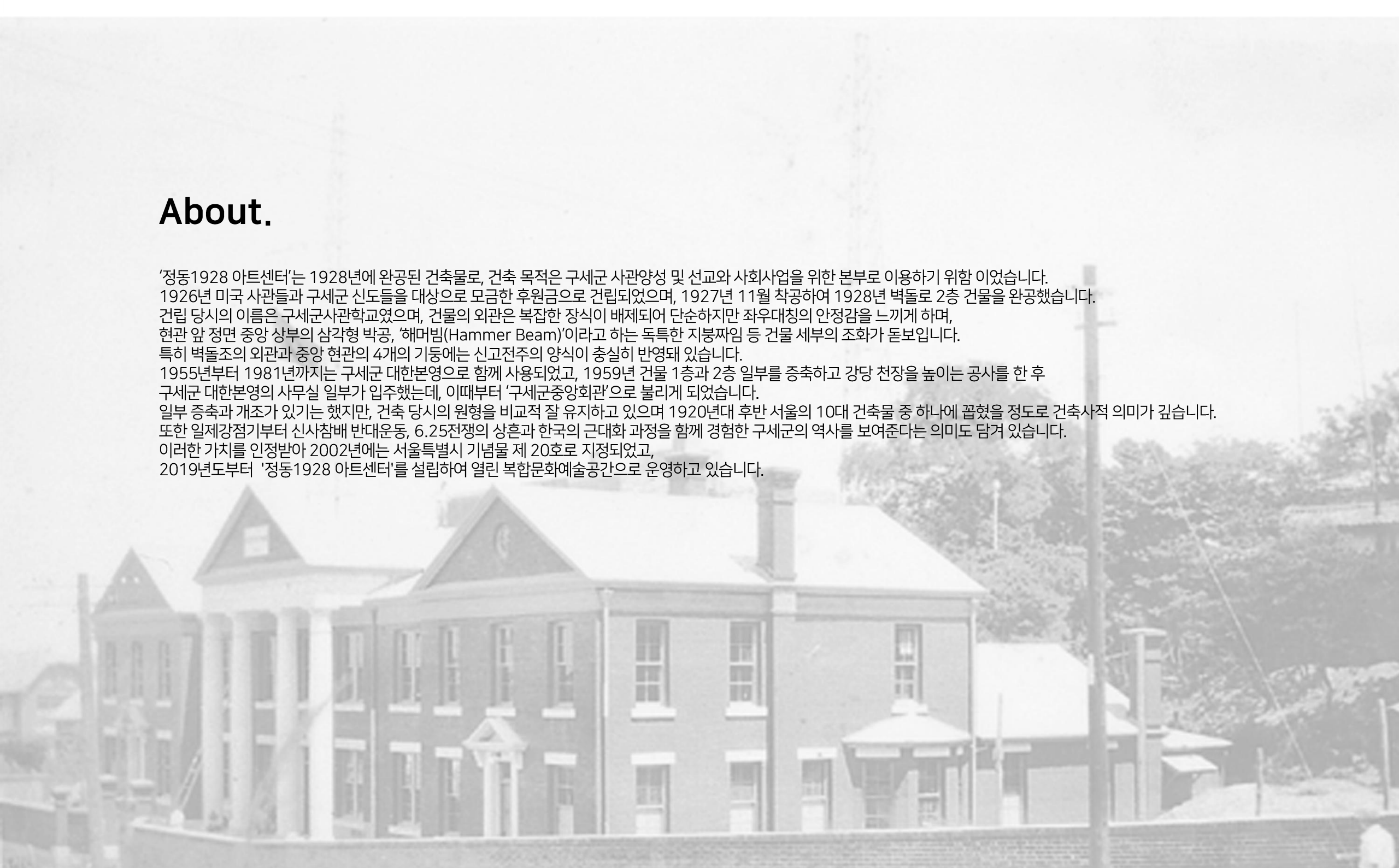


Jeongdong 1928  
Art Center

대관 안내

## About.

'정동1928 아트센터'는 1928년에 완공된 건축물로, 건축 목적은 구세군 사관양성 및 선교와 사회사업을 위한 본부로 이용하기 위함 이었습니다. 1926년 미국 사관들과 구세군 신도들을 대상으로 모금한 후원금으로 건립되었으며, 1927년 11월 착공하여 1928년 벽돌로 2층 건물을 완공했습니다. 건립 당시의 이름은 구세군사관학교였으며, 건물의 외관은 복잡한 장식이 배제되어 단순하지만 좌우대칭의 안정감을 느끼게 하며, 현관 앞 정면 중앙 상부의 삼각형 박공, '해머빔(Hammer Beam)'이라고 하는 독특한 지붕짜임 등 건물 세부의 조화가 돋보입니다. 특히 벽돌조의 외관과 중앙 현관의 4개의 기둥에는 신고전주의 양식이 충실히 반영돼 있습니다. 1955년부터 1981년까지는 구세군 대한본영으로 함께 사용되었고, 1959년 건물 1층과 2층 일부를 증축하고 강당 천장을 높이는 공사를 한 후 구세군 대한본영의 사무실 일부가 입주했는데, 이때부터 '구세군중앙회관'으로 불리게 되었습니다. 일부 증축과 개조가 있기는 했지만, 건축 당시의 원형을 비교적 잘 유지하고 있으며 1920년대 후반 서울의 10대 건축물 중 하나에 꼽혔을 정도로 건축사적 의미가 깊습니다. 또한 일제강점기부터 신사참배 반대운동, 6.25전쟁의 상흔과 한국의 근대화 과정을 함께 경험한 구세군의 역사를 보여준다는 의미도 담겨 있습니다. 이러한 가치를 인정받아 2002년에는 서울특별시 기념물 제 20호로 지정되었고, 2019년도부터 '정동1928 아트센터'를 설립하여 열린 복합문화예술공간으로 운영하고 있습니다.



대관료 안내

최소 대관 시간은 2시간 입니다. <단위:원, VAT별도>

1층	Main Room	리분	라운지
수용인원	80명	20명~30명	30명~40명
평수	41평	12평	18평
시간(1H)	450,000	150,000	200,000
행사 1 DAY(14H)	4,410,000	1,960,000	1,764,000
전시 1 DAY(10H)	500,000	200,000	300,000
전시 1 WEEK(7DAY)	3,500,000	1,400,000	2,100,000

최소 대관 시간은 2시간 입니다. <단위:원, VAT별도>

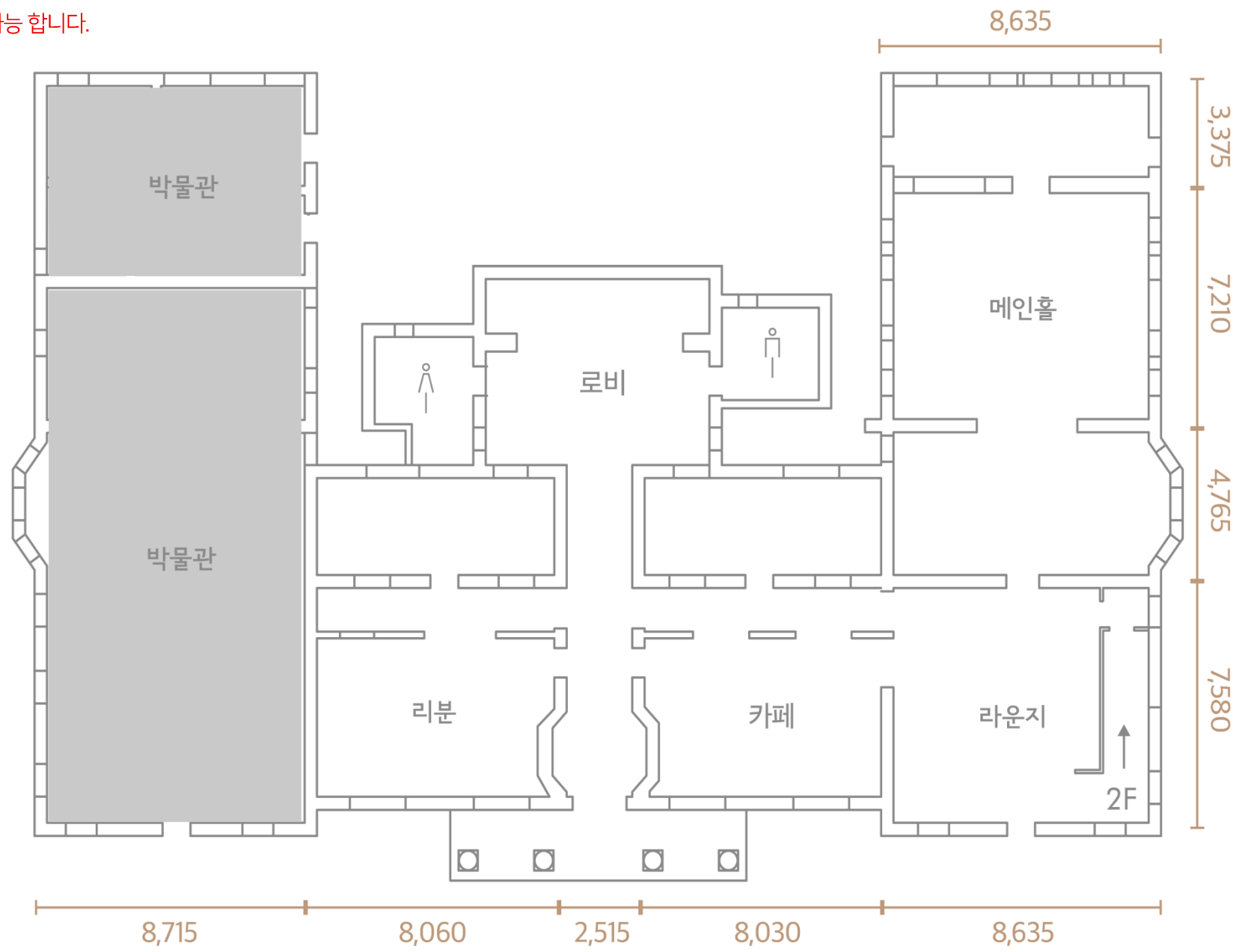
2층	이벤트홀	컨퍼런스룸	라운지	씨어터
수용인원	100명~200명	40명~50명	30명~40명	30명~40명
평수	79평	22평	36평	12평
시간(1H)	600,000	200,000	180,000	150,000
1 DAY(14H)	5,880,000	1,960,000	1,764,000	1,470,000

\*1day 대관 운영 시간은 08:00~22:00(14hour)입니다. 이 외 시간 협의 가능합니다.  
\*\*최소 대관 시간은 2시간 입니다.  
\*\*\*갤러리 대관, 종일 대관, 공간 전체 대관, 장기 대관 문의는 유선 또는 메일로 문의 부탁드립니다.

# 정동1928 아트센터

## 1층 도면

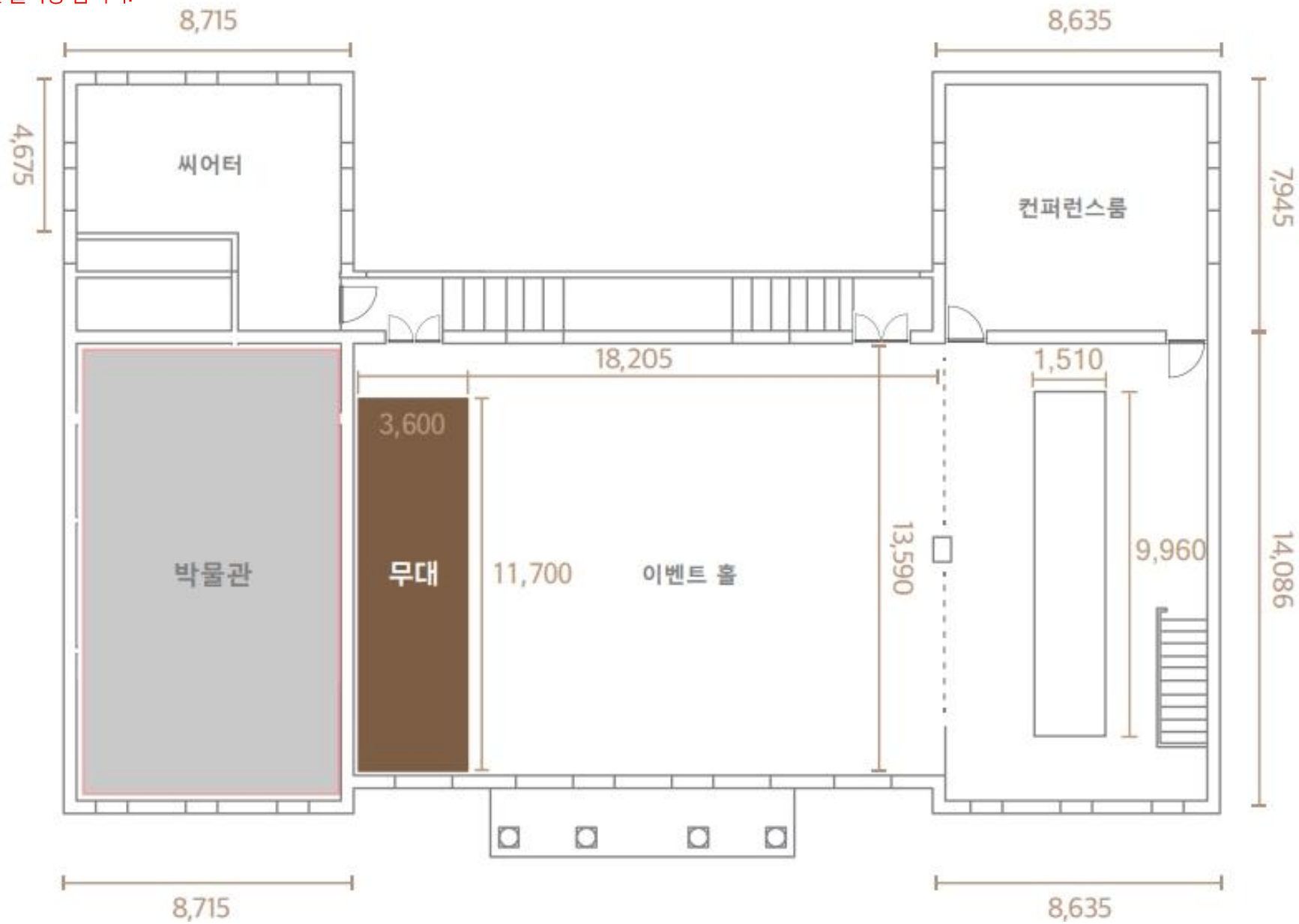
※박물관 공간은 대관 불가능 합니다.



# 정동1928 아트센터

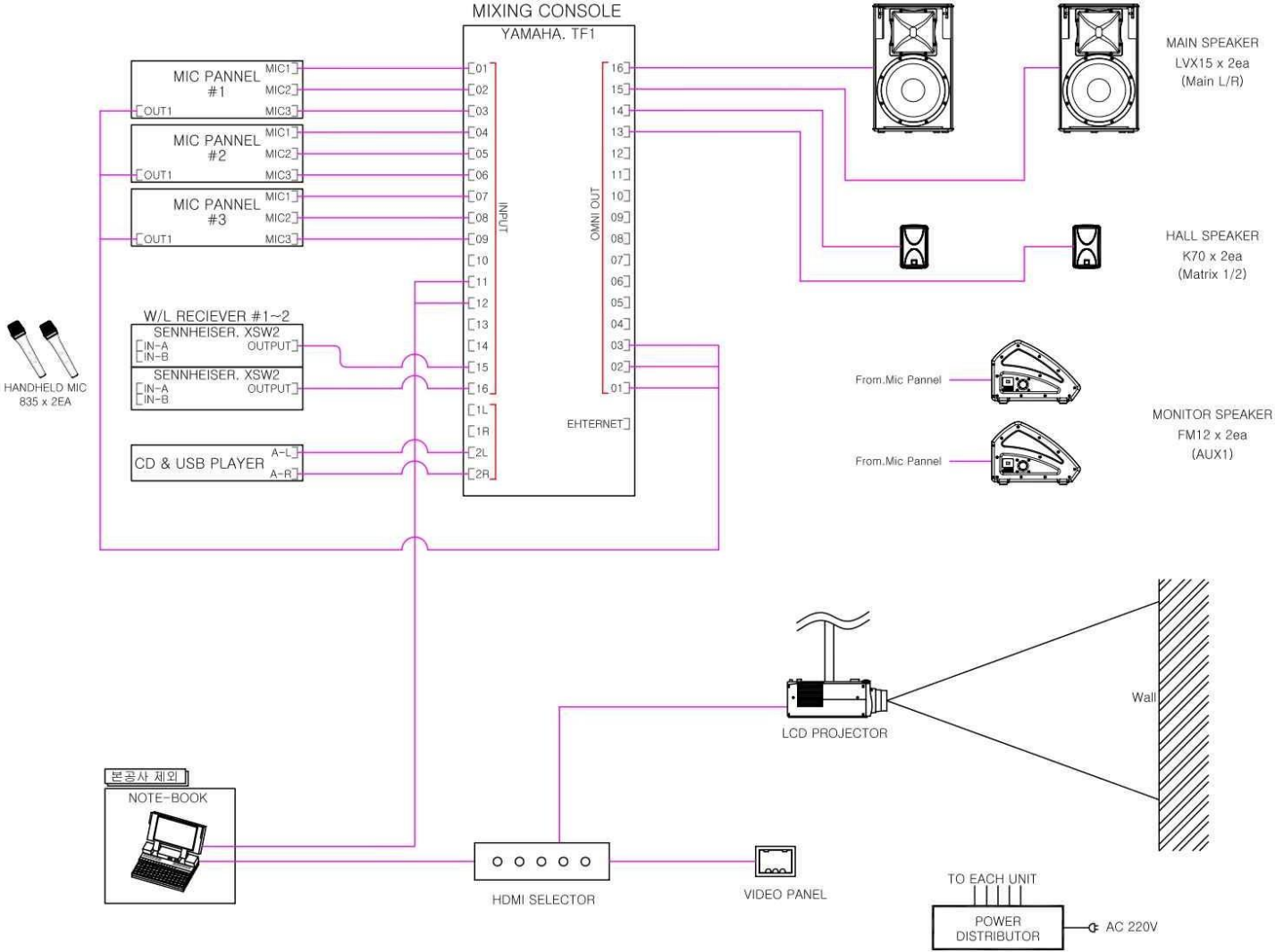
## 2층 도면

※박물관 공간은 대관 불가능 합니다.



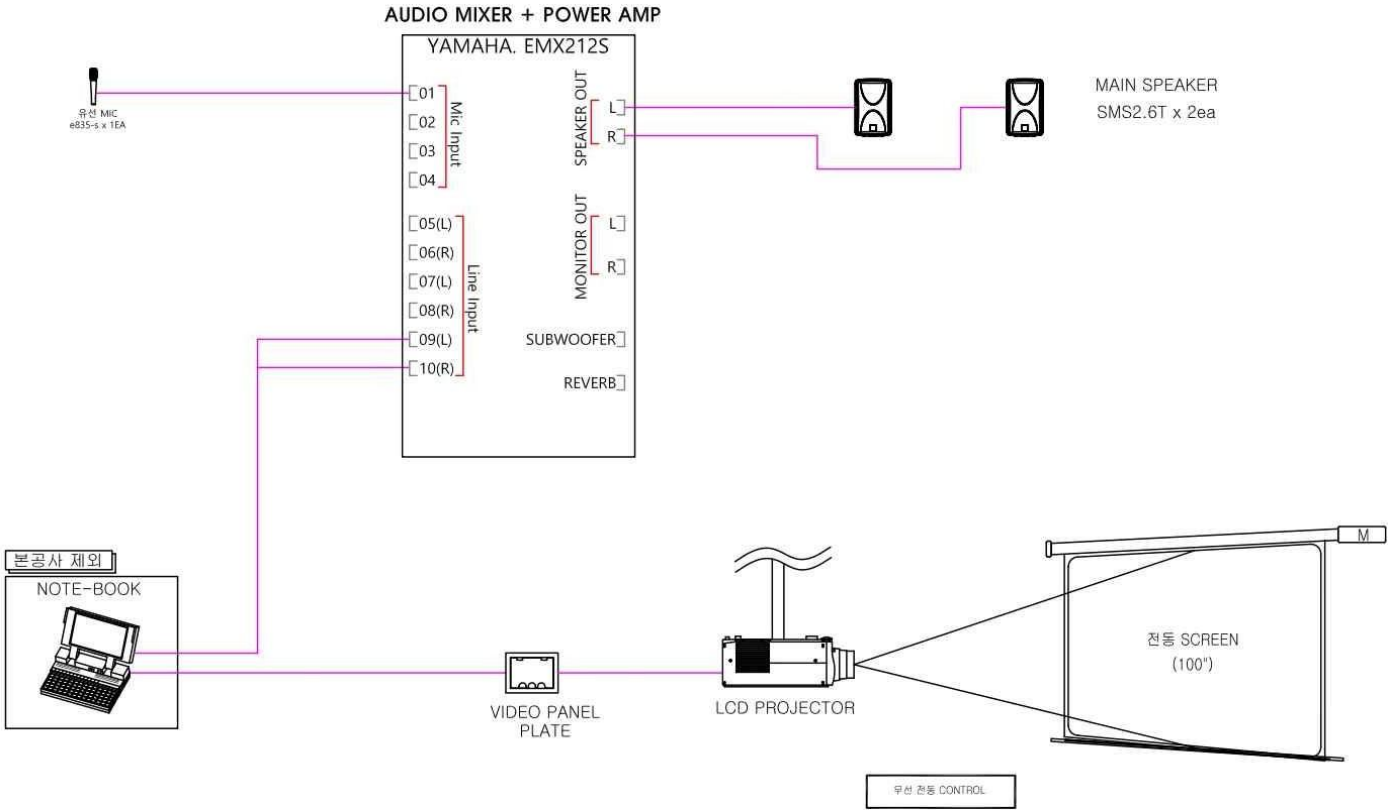
# 이벤트홀 장비 구성

1	MAIN SPEAKER	LVX15	EA	2
2	MONITOR SPEAKER	FM12	EA	2
3	AUDIO MIXER	TF1	EA	1
4	W/L RECEIVER / HAND MIC	XSW2-835	EA	2
5	MICROPHONE	E 835-S	EA	2
6	D.I BOX	MD1 PRO(SINGLE)	EA	2
7	D.I BOX	MD2(DUAL)	EA	1
8	CD PLAYER	CDS-220	EA	1
9	PROJECTOR	EB-L1715S	EA	1
10	MIC STAND		EA	3
11	HDMI SELECTOR	HRM-2214F	EA	1



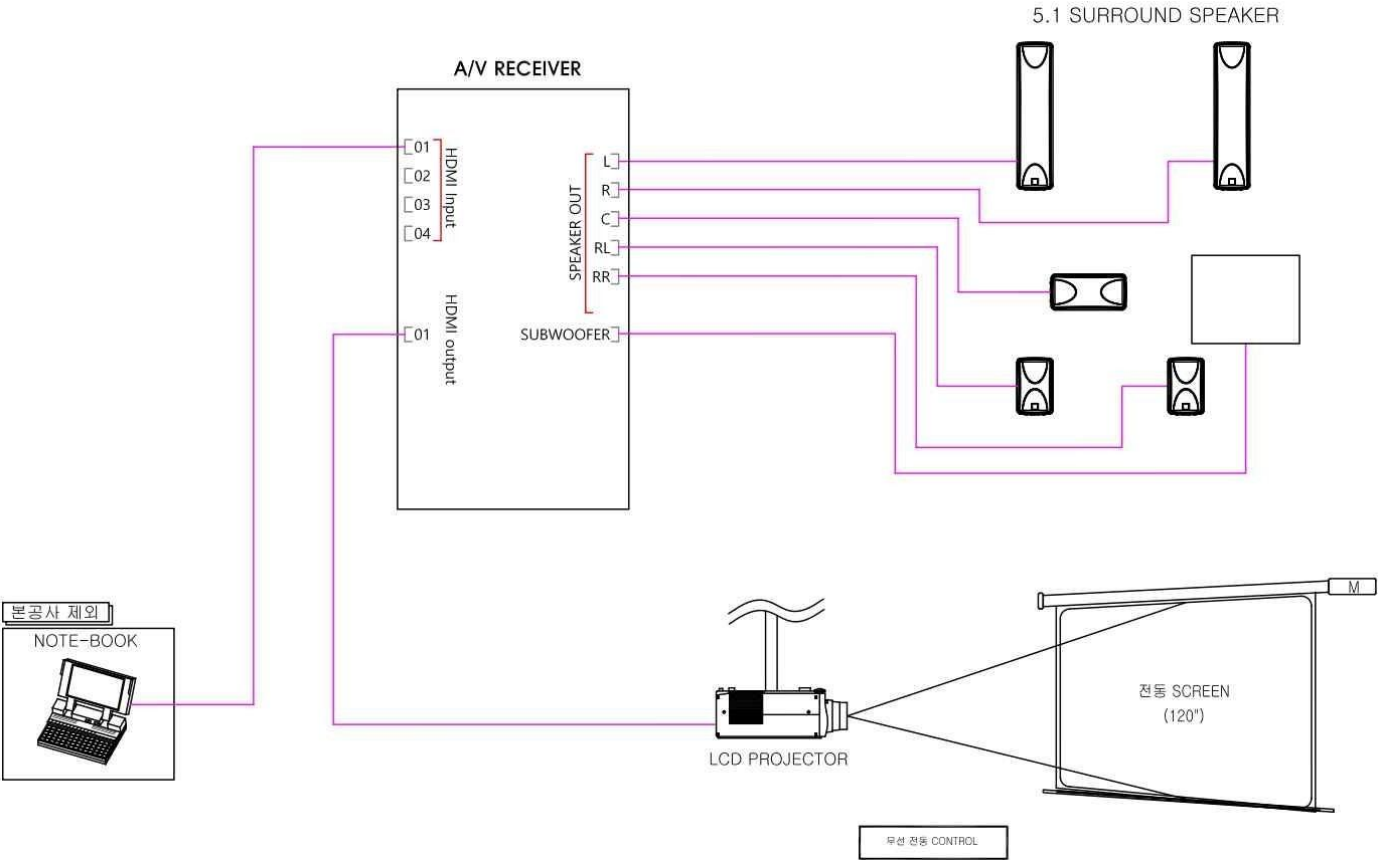
# 컨퍼런스룸 장비 구성

1	MAIN SPEAKER	SMS2.6T	EA	2
2	POWERED MIXER	EMX21 2S	EA	2
4	W/L RECEIVER / HAND MIC	BK-901N	EA	2
5	MICROPHONE	E 835-S	EA	2
6	PROJECTOR	HITACHI CP-F600	EA	1
7	SCREEN	100° 전동	EA	3



# 씨어터 장비 구성

1	PROJECTOR	EB-2247U	EA	1
2	SCREEN	120° 전동	EA	1





# 외부 주차 안내



## 주소

서울시 종로구 새문안로 82 스타워

## 주차

30대 미만 주차  
평일 - 종일권 18,000원  
주말 - 3시간 5,000원, 종일권 8,000원

\* 위 할인 금액은 차량번호 출차전 등록시에만 해당되며, 정동1928 아트센터로 후불 청구됩니다.  
\*\* 주차공간은 지정석이 아니며, 스타워 주차상황에 따라 주차가 불가할 수 있습니다.

